

Ubicación con respecto a ciudad de Mercedes.

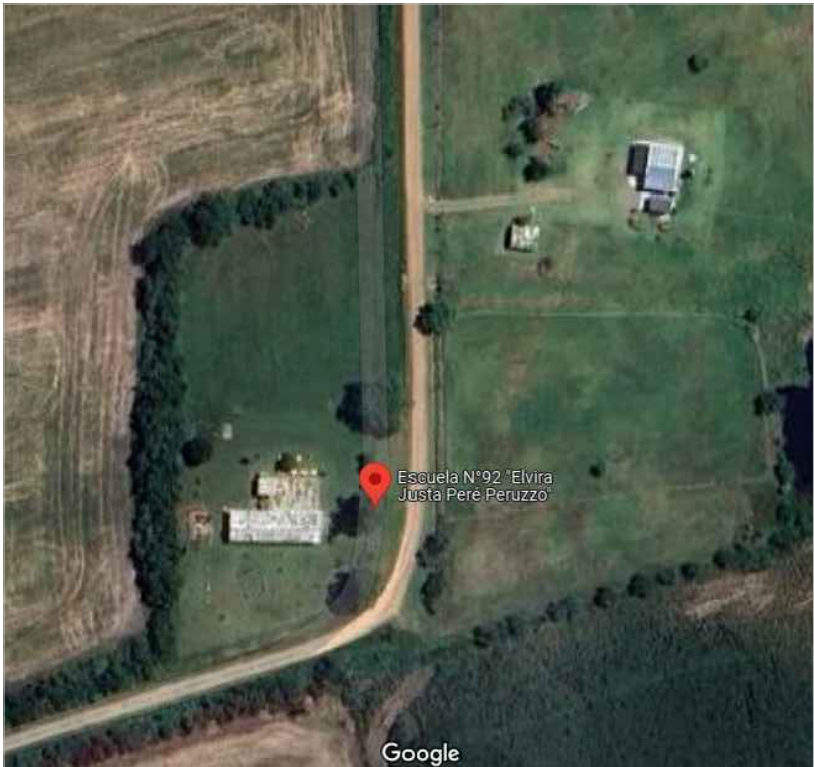
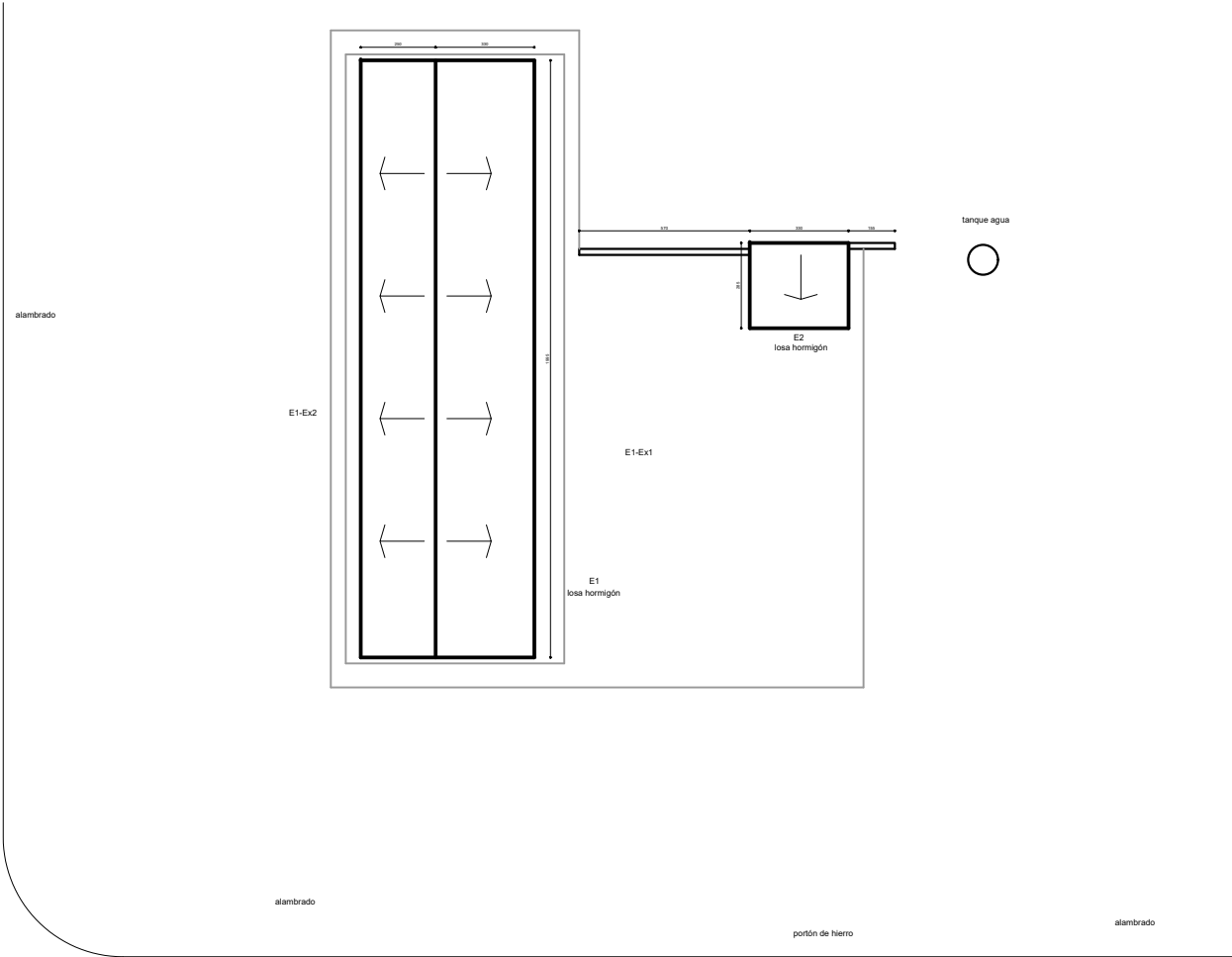


Foto Aerea

1 - UBICACION	
DEPARTAMENTO:	SORIANO
SEC. JUDICIAL:	4TA.
2 - MENSURA	
PADRON:	8504
AREA:	5000.M2.
3 - CUADRO DE ÁREAS	
ÁREA EDIFICADA:	124.40M2.
GALERIA TECHADA:	
TOTAL EDIFICADO:	
124.40M2.	

PLANTA UBICACIÓN
Esc. 1/250





ANEP

DIRECCIÓN GENERAL
DE EDUCACIÓN
INICIAL Y PRIMARIA

DIVISIÓN
DE MANTENIMIENTO
Y OBRAS MENORES

COMISIÓN DESCENTRALIZADA DE SORIANO

OBRA:	ESCUELA 92	LOCALIDAD:	COLONIA AGRACIADA	FECHA:	MAYO 2024
DIRECCION:	RUTA 21 KM 283	DEPARTAMENTO:	SORIANO	ESCALA:	1:250
PLANO DE:	PLANTA DE UBICACIÓN				LAMINA Nro:
ESCUELA 92 Elvira Justa Pere Perusso - C. Agraciada					L01
PROYECTO:	ARQ. MAURO MARTINELLI	FIRMA:		U1	
TECNICO:		FIRMA:			